



YRKESMÄSSIGT ARBETE NÄRA BASSTATIONS- ANTENNER PÅ HUSTAK

riktlinjer framtagna av TechSverige
tillsammans med medlemsföretag

JANUARI 2025



I ett mobiltelefonsystem finns det bas-stationer, som med radiosignaler sköter kommunikationen med mobiltelefonerna. Basstationernas antenner, som både sänder ut och tar emot radiovågor, är installerade i master, på hustak, på fasader och andra lämpliga ställen. Den utsända effekten från en antenn är relativt låg, normalt mellan 20 och 200 watt. Antennerna monteras så att allmänheten inte har tillgång till det område kring dem där radiovågornas intensitet kan överskrida av myndigheter fastställda gränsvärden. Dessa gränsvärden är satta för att med stor marginal skydda mot påvisade hälsoeffekter. Det gäller oavsett vilken typ av mobiltelefonsystem, såväl 2G, 3G, 4G som 5G. Läs mer på vår hemsida techsverige.se/5g_halsa.

I vissa fall kan yrkesarbetare behöva utföra sitt arbete i närheten av basstationsantennerna. Exempelvis kan sotare, plåtslagare och VVS-montörer behöva arbeta på ett hustak där det finns antenner. På samma sätt kan målare och fönsterputsare behöva utföra sitt arbete i närheten av antenner på husfasader.

Nedan ges riktlinjer för hur sådant arbete ska utföras^{1,2} för att säkerställa att inte gränsvärdena för radiovågor för yrkesarbetare överskrids. Om osäkerhet ändå råder, kontakta nätoperatören eller fastighetsägaren för mer information innan arbetet påbörjas.

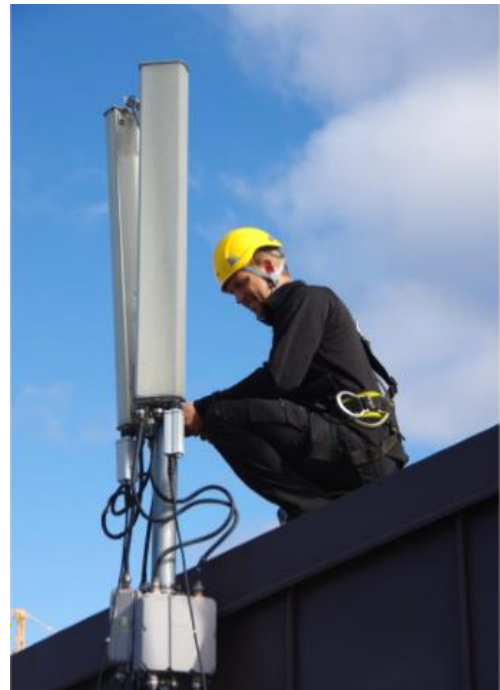
¹Arbetsmiljöverkets föreskrift AFS 2016:3 om elektromagnetiska fält.

²EU-direktiv 2013/35/EU om arbetstagares hälsa och säkerhet vid exponering för elektromagnetiska fält

ARBETE BAKOM ANTENNER

Antennerna sänder radiosignalerna i en viss riktning, utåt, bort från byggnaden, vilket gör att radiovågsintensiteten på taket bakom antennerna är lägre än gränsvärdena. Det är därför möjligt att arbeta bakom antennerna utan några begränsningar.

Ofta sitter dessutom antennerna monterade vid takkanten, och det är därmed endast möjligt att vistas bakom antennerna.



ARBETE UNDER OCH ÖVER ANTENNER

Ett annat vanligt monterings sätt på tak är att sätta antennerna i en liten mast eller på en skorsten på några meters höjd.

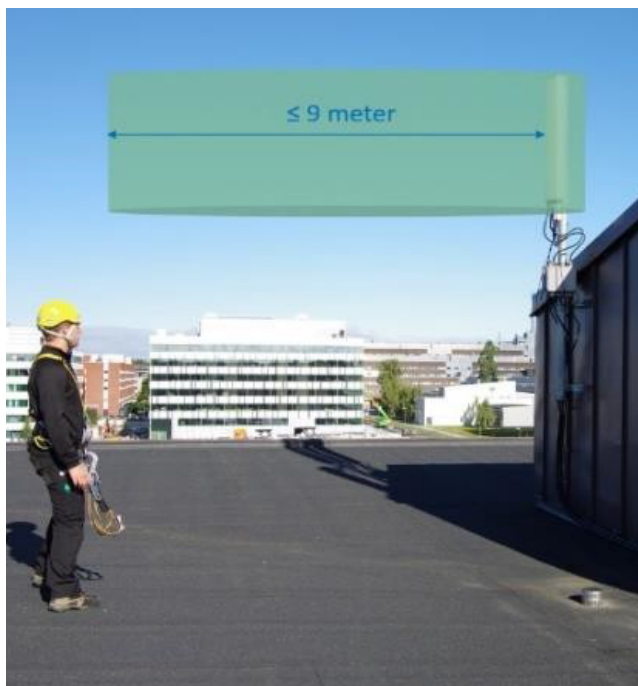
På detta sätt kommer antennerna att sända ut radiosignalerna över huvudhöjd, vilket leder till att radiovågsintensiteten på taket under antennerna är lägre än gränsvärdena.

Man kan därmed arbeta under antennerna utan några begränsningar.

Detsamma gäller för arbete ovanför antenner monterade på exempelvis skorstenar.



ARBETE FRAMFÖR ANTENNER



Det område framför och vid sidan av basstationsantennerna där gränsvärdena för yrkesarbetare kan överskridas varierar i storlek beroende på utsänd effekt och typ av antenn, men sträcker sig högst 9 meter framför och högst 4,5 meter vid sidan om antennen. Detta gäller om basstationen sänder med maxeffekt på flera frekvensband. Figuren nedan visar det skyddsområde kring antennen inom vilket stadigvarande arbete ska undvikas. Om avståndet är större än 9 meter kan arbete framför antennen genomföras.

Det är också möjligt att passera direkt framför antennerna utan att gränsvärdena överskrids, eftersom dessa gäller för längre tider (6 minuter eller mer). Om längre tids arbete måste genomföras inom skyddsområdet ska nätoperatören kontaktas. Kontaktuppgifter till operatören finns ofta angivna i anslutning till antennerna eller utrustningen men annars har fastighetsägaren uppgift om vilken operatör som ska kontaktas.

